

2026年

3月号

大野城市
北コミ

そら 宙まどか通信 vol.108

空を見上げて、
どの星座の星が輝いているのか
探してみよう。

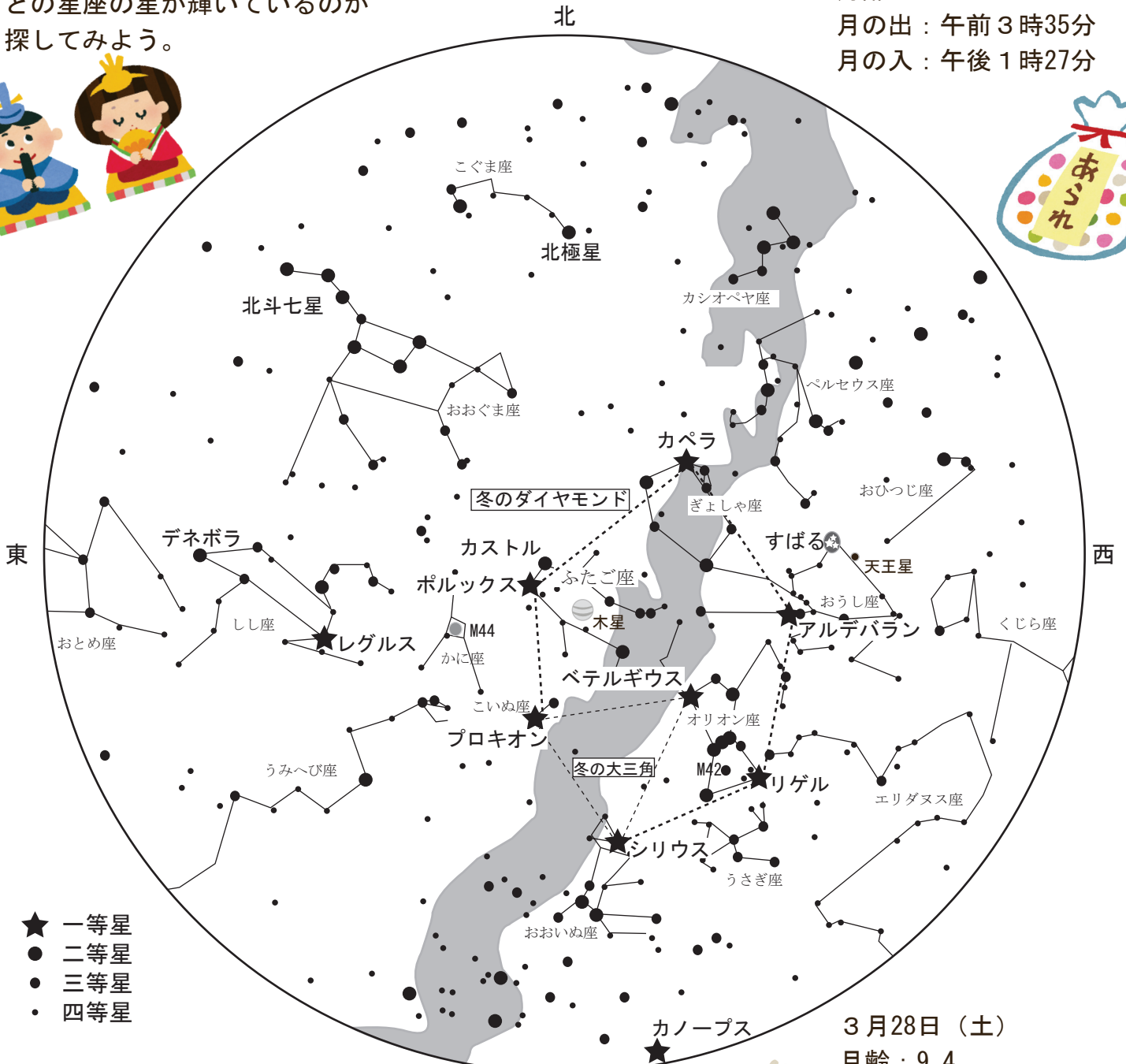


3月14日（土）

月齢：24.9

月の出：午前3時35分

月の入：午後1時27分



- ★ 一等星
- 二等星
- 三等星
- 四等星

3月
1日 午後9時の星図
15日 午後8時の星図



南



3月28日（土）

月齢：9.4

月の出：午後1時44分

月の入：午前3時22分

大野城市 北コミュニティセンター

〒816-0912 福岡県大野城市御笠川一丁目17-1

休館日：毎月第3火曜日（休館日が祝日の場合はその翌日）

TEL: 092-513-0099

年末年始（12月28日から翌年1月4日まで）

FAX: 092-504-5102

開館時間：午前9時～午後9時

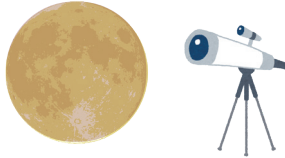
今月のイベント

3月3日（火）《特別開館》

午後7時～午後8時50分

「皆既月食」

2026年最大の天文イベントはおそらく、3月3日の“皆既月食”でしょう。満月が赤黒く染まる神秘的な現象を、ぜひ望遠鏡で観測しましょう！



3月14日（土）

午後7時～午後8時50分

「かに座の見つけ方」

冬の星座と春の星座の境目にある、かに座。暗い星で構成されており単体だと見つけるのが困難ですが、明るい星を目印にすると簡単に見つけられます！



3月28日（土）

午後7時～午後8時50分

「月の地形をみよう」

望遠鏡で月を見てみると、ボコボコとした地形「クレーター」が鮮明に見えます。いつ見ても感動します！



各種SNS・北コミHP
はこちらから⇒



3月天文カレンダー

2日（月）レグルス食

3日（火）皆既月食

満月 ○（ワームムーン）

10日（火）月の距離が遠い（40万4400km）

11日（水）下弦 ●

19日（木）新月 ●

20日（金）春分（太陽黄経0°）

細い月と金星が近い

22日（日）月の距離が近い（36万6900km）

26日（木）上弦 ●

木星が合

出張観望会

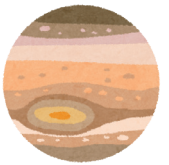
3月21日（土）

【南コミュニティセンター】

午後7時～午後8時50分

「木星観望会」

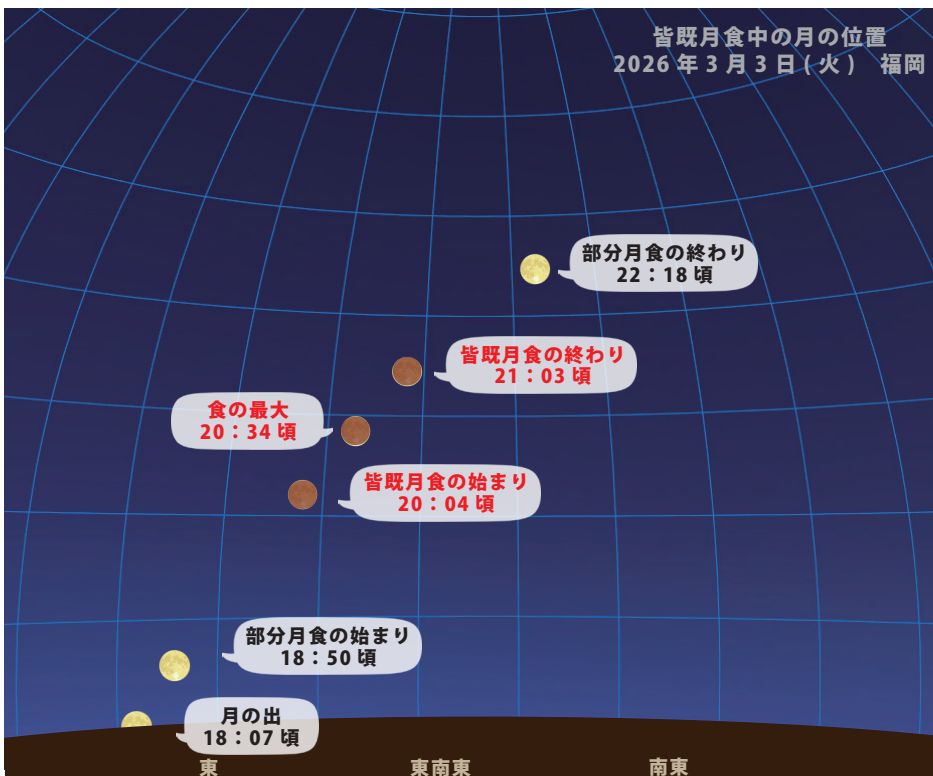
木星は、地球から約7億km彼方の巨大惑星です。惑星の王様、木星の素顔を覗いてみませんか？普段は北コミュニティセンターで行っている観望会を、南コミュニティセンターで行います。



～フク天文情報～

かいきげっしょく み 『皆既月食いつ見える？』

皆既月食中の月の位置
2026年3月3日（火）福岡



かいきげっしょく つき ちきゅう かげ
皆既月食とは、月が地球の影にスッポリと入ってしまい「赤銅色（赤黒い色）」に変化する神秘的な現象です。3月3日（火）は平日ですが、月食が起こるのは夕方から夜の早い時間帯（左図参照）。あまり夜更かしをせずに観測できる絶好の機会です！

ぼうえんきょう たの げんしょう
望遠鏡なしでも楽しめる現象ですが…もし、望遠鏡で見てみたい！という方はスタードームまどかの特別観望会でお待ちしております♪