

2024年

7月号

大野城市
北コミ

そら 宙まどか通信

vol.88

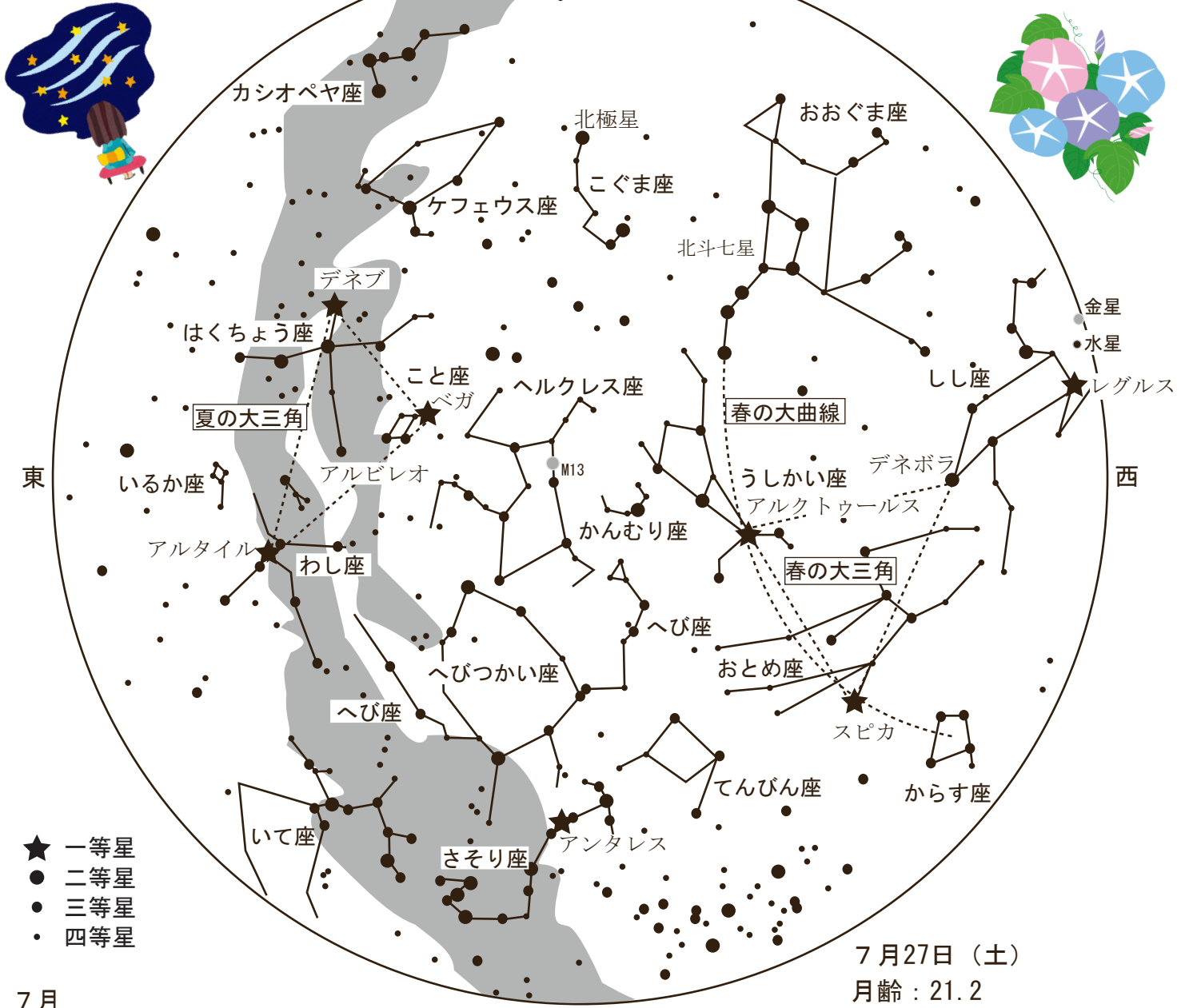
空を見上げて、
どの星座の星が輝いているのか
探してみよう。

7月13日（土）

月齢：7.2

月の出：午前11時51分

月の入：午後11時34分



- ★ 一等星
- 二等星
- ◐ 三等星
- ◑ 四等星

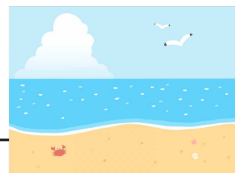
7月
1日 午後10時の星図
15日 午後9時の星図

7月27日（土）

月齢：21.2

月の出：午後11時05分

月の入：午前11時38分



大野城市 北コミュニティセンター

〒816-0912 福岡県大野城市御笠川一丁目17-1

TEL: 092-513-0099

FAX: 092-504-5102

休館日：毎月第3火曜日（休館日が祝日の場合はその翌日）
年末年始（12月28日から翌年1月4日まで）

開館時間：午前9時～午後9時

今月のイベント

7月7日(日)
午後7時～午後8時50分

「七夕」

七夕の日です。短冊に願いを書くミニ工作をおこないます。晴れたら星を見よう。



7月13日(土)
午後7時～午後8時50分

「月のクレーターをみよう」

半月を望遠鏡で見よう。表面のデコボコがよく見えます。



7月20日(土)
午後7時～午後8時50分

★夏休み特別開館★

「一番星をみつけよう」

午後8時ごろに見えてくる一番星を探そう。1つは頭の上、もう1つは東の空に見えてきます。



7月27日(土)
午後7時～午後8時50分

「小さな星座の星」

夏の星座たちの中にある小さな星座を探そう。双眼鏡で星座全体の姿を楽しめるものもあります。



「ボランティア講座」

午後2時～午後4時

- ① 7月6日(土) 「星空・活動の紹介」
- ② 7月13日(土) 「季節の星座と星」
- ③ 7月20日(土) 「太陽系の天体」
- ④ 7月27日(土) 「望遠鏡・双眼鏡を使おう」

星や惑星のことを知って、望遠鏡で案内できるようになろう。お気軽にご参加ください。

※本講座に参加しなくてもスタッフ登録は可能です。詳しくは北コミュニティセンター受付にお問い合わせください。
※小中学生は保護者の方も一緒にご参加ください。

北コミHP

スタードームまどか
Facebook

スタードームまどか
X (旧Twitter)



7月天文カレンダー

- 1日(月) 半夏生 (太陽黄経100°)
- 2日(火) 月と火星が接近 (明け方)
- 3日(水) 月とプレアデス星団が接近 (明け方)
- 5日(金) 地球が遠日点を通過 (1億5209万9968km)
- 6日(土) 小暑 (太陽黄経105°)
新月 ●
- 7日(日) 七夕
細い月と水星・金星が接近 (夕方)
- 12日(金) 月の距離が遠い (40万4362km)
- 14日(日) 上弦の月 ●
- 19日(金) 夏の土用 (太陽黄経117°)
- 21日(日) 満月 ○ (バックムーン)
- 22日(月) 水星が東方最大離角
大暑 (太陽黄経120°)
- 24日(水) 月の距離が近い (36万4917km)
- 25日(木) はくちょう座χ星が極大
土星の食 (午前7時)
- 28日(日) 下弦の月 ●
- 30日(火) みずがめ座δ南流星群が極大 (出現機関7/14～8/20)
やぎ座α流星群が極大 (出現機関7/9～8/25)

～7月天文情報～

「人工衛星をみよう」

人工衛星とは、ロケットで宇宙に飛ばした機械のうち、地球の周りを目的をもって周回しているもののこと。天気予報に欠かせない「**気象衛星**」や今いる場所を教えてくれる「**GPS衛星**」など、現代の私たちの生活にはなくてはならないものです。中でも特に大きな人工衛星は宇宙飛行士が様々な実験をしている「**国際宇宙ステーション (ISS)**」です。このISSは地上からでも空を通過する姿を動く星のように見ることが出来ます。

いつ見えるのかは「**きぼうを見よう**」というJAXAのサイトにあります。ぜひチェックして空を見上げてみてください。



「きぼうを見よう」サイト

